

Legenda :

- Hlavný prívod, resp. viacnásobné vedenie
- Zásuvkový obvod vyhotovený káblom CYKY-J 3 x 2,5 mm2
- Svetelný obvod vyhotovený káblom prierezu 1,5 mm2
- Trojfázový obvod 400 V vyhot. káblom CYKY-J 5 x 6, 4, 2,5 mm2
- Vodič hlavného pospájania CYA 25 mm2

RH

Hlavný rozvádzač objektu

HUS

Hlavná uzemňovacia svorka

Jednopolový spínač 10 A, 250 V, radenie 1

Sériový prepínač 10 A, 250 V, radenie 5

Striedavý prepínač 10 A, 250 V, radenie 6

Křížový prepínač 10 A, 250 V, radenie 6+6

Zásuvka dvojnásobná 16 A, 250 V

Zásuvka jednoduchá IP 44, 16 A, 250 V

Digestor, ventilátor

LED svetidlo stropné 17W, 2250lm, 4000K, 80Ra, (2250 lm; 17.0 W), IP 20

LED svetidlo stropné 36W, 4100lm, 4000K, 80Ra, (4100 lm; 36.0 W), IP 65

LED svetidlo stropné 31W, 3300lm, 4000K, 80Ra, IP 20

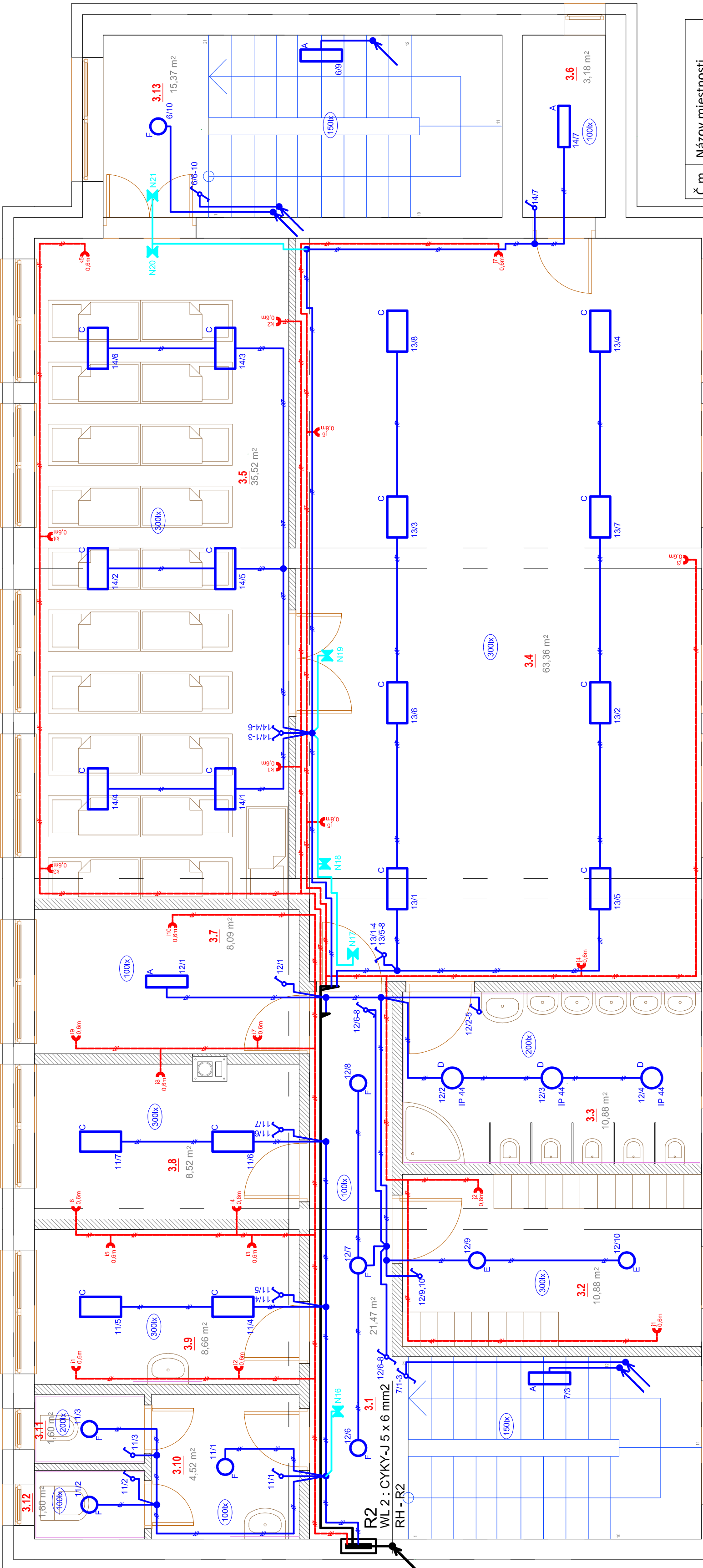
LED svetidlo stropné 1x25W, 2300lm, 4000K, 80Ra, IP 54

LED svetidlo stropné 23W, 2550lm, 4000K, 80Ra, (2550 lm; 23.0 W), IP 20

LED svetidlo stropné 12W, 1300lm, 4000K, 80Ra, (1300 lm; 12.0 W), IP 20

Žiarovkové svetidlo nástenné, IP 20, resp. IP 23 - výber investora

Svetidlo núdzového osvetlenia LED 3,2W, 3 hod, IP 22 - len núdz. režim



MINERÁLNÁ VĽNA

fasáda 16cm

ostatné časti 3cm

ŽB KONŠTRUKCIE

NAVROVAVANÉ POROBETÓNOVÉ PRIEČKOVKY hr. 15cm a 10cm

NAVROVAVANÉ NOSNÉ POROBETÓNOVÉ MURIVO hr.30cm

**F1**  
**ÚPRAVA FASÁDY V MIESTE NAVROVAVANÉHO MURIVA (ETICS)**  
STIERKA SILIKÓNOVÁ 1,5mm  
PENETRAČNÝ NÁTER  
VÝROVN. VRSTVA LEP. MALTY+SKLOTEXT. SIETKA 145g/m<sup>2</sup>  
KOTVENIE DOSEK KOTÝY S PRIDANÝM TANIEROM, RESP. ZÁPUSTENÉ  
OSADENIE DOSEK Z MINERÁL. VĽNY hr. 16cm DO LEPIACEJ MALTY  
PENETRÁCIA

**P2**  
**PODLAHA V 2NP a 3NP**  
PVC, ALT, KER, DLAŽBA  
LEPIDLO NA PVC,ALT, LEPIDLO NA KER, DL.  
CEMENTOVÝ POTER 7,5cm  
ŽB DOSKA 15cm  
SADROKARTÓN 12,5mm

Č. m.	Názov miestnosti
3.1	CHODBA A SCHODISKO
3.2	ŠATŇA
3.3	SOCIÁLNE ZAR. - DETI
3.4	HERŇA, UČEBŇA
3.5	SPÁLŇA
3.6	SKLAD HRAČIEK
3.7	SKLAD POMÓCOK
3.8	ZBOROVŇA
3.9	IZOLAČNÁ MIESTNOSŤ
3.10	PREDSIEN SOC. ZAR.
3.11	WC
3.12	EKONOMAT
3.13	SCHODISKO

ROZVODNÁ SIET' : 3/PEN AC 400/230 V, 50 Hz, TN - C  
3/N/PE AC 400/230 V, 50 Hz, TN - S  
1/N/PE AC 230 V, 50 Hz, TN - S

OCHRANA PRED ZÁSAHOM EL. PRÚDOM V NORMÁLNEJ PREVÁDZKE : STN 33 2000-4-41  
412.1 ZAKLADNÁ IZOLÁCIA ŽIVÝCH ČASŤI  
412.2.2 KRYTTY

OCHRANA PRED ZÁSAHOM EL. PRÚDOM PRI PORUČE : STN 33 2000-4-41:2007  
411.3.2 SAMOČINNÉ ODPOJENIE PRI PORUČE  
411.3.1.2 OCHRANNÉ POSPÁJANIE

DOPLNKOVÁ OCHRANA : STN 33 2000-4-41:2007

415.1 DOPLNKOVÁ OCHRANA : PRÚDOVÉ CHRÁNIČE (RCD)

415.2 DOPLNKOVÁ OCHRANA : DOPLNKOVÉ OCHRANNÉ POSPÁJANIE

POZNÁMKA: KONKRÉTNY TYP VÝROBKUPOUŽITEHO V PD JE MOŽNÉ NAHRADIŤ ZA JEHO EKIVALENT

Vypracoval Ing. JÁN SOTÁK	Zodp. projektant Ing. JÁN SOTÁK	Podpis 	Ing. JÁN SOTÁK DUKL - HRANOV 2473 08301 VRANOV, nT 0807220891
Miesto stavby : VECHEC	Okres : VRANOV NAD TOPILOU		
Investor : OBEC VECHEC			
Stavba : VÝSTAVBA MŠ V OBCI VECHEC			
Objekt : SO 01 - HLAVNÝ OBJEKT - DIEL ELEKTROINŠTALÁCIA A BLESKOZVOD			
Obsah : SVETELNÁ A ZÁSUVKOVÁ ELI NA 3 NP			
Formát : 4 x A4	Dátum : 03./2019	Mierka : 1:50	Č. výkr. : 03